

Asunto Oy Hämeenlinnan Vanha Alikartano

Vanha Alikartanontie 13, 13300 Hämeenlinna



Yksitasoisia rivitaloasuntoja lapsiystävälliselle pientaloalueelle Tarvasmäkeen. Arvioitu valmistumisaika kesällä 2011. Jokaiselle huoneistolle kuuluu lämmityspistorasiolla varustettu autokatospaikka.

Kysy lisää!

Huoneistotyytit	Mh.	Lo.	Vh.
2h,k,s 62,0 m ²	99.006 €	40.493 €	139.499 €
2h,k,s 63,0 m ²	100.493 €	41.147 €	141.640 €
3h,k,s 81,0 m ²	123.226 €	52.903 €	176.129 €
4h,k,s 97,0 m ²	147.659 €	63.353 €	211.012 €

RS-pankki:



Rakentaja:

RAKENNUSVALTIKKA OY

Esittely ja myynti:

Etelä-Hämeen OP-Kiinteistökeskus Oy LKV
Raatihuoneenkatu 21-23, 13100 HML
(03) 614 9260



Hinnasto

Huoneisto	Pinta-ala m ²	Huoneisto tyyppi	Myynti- hintä €	Laina- osuus €	Velaton hintä €
A 2	81,0	3h,k,s	123 226	52 903	176 129
A 3	81,0	3h,k,s	123 226	52 903	176 129
A 4	81,0	3h,k,s	123 226	52 903	176 129
A 5	97,0	4h,k,s	147 659	63 353	211 012
A 6	62,0	2h,k,s	99 006	40 493	139 499
A 7	81,0	3h,k,s	123 226	52 903	176 129
A 8	81,0	3h,k,s	123 226	52 903	176 129

RAKENNUSTAPASELOSTUS 7.6.2010

Runko ja seinät

Ulkoseinät ovat puurunkoisia rakennuslevyseiniä, lämpöeristeenä 175 mm mineraalivilla ja 25 mm puukuitulevy. Julkisivut ovat pääosin muuratut, osittain puuverhotut. Huoneistojen väliset seinät ovat äänieristettyjä levyseiniä. Huoneistojen kevyet väliseinät ovat metalli-runkoisia kipsilevyseiniä, pesutilojen seinät kosteisiin tiloihin tyyppihyväksytyä rakennetta. Alapohjana on maavarainen betonilaatta. Yläpohja on puuristikkorakenteinen, lämpöeristys 350 mm. Kattoristikoiden näkyvät osat maalataan valkoisiksi. Vesikatteenä punainen tiili.

Portaat

Sisäänkäyntitasot ovat betonia.

Ikkunat ja ovet

Kolminkertaiset sisään aukeavat MSE-ikkunat, tehdasmaalattut. Asuntojen ulko-ovet ovat maalattuja lämpöeristettyjä ovia. Pihaovet ovat lasiaukollisia ovia. Sisäovet ovat huullettuja valkoisia saranoituja laakaovia. Saunojen ovet ovat lasiovia.

Kalusteet ja laitteet

Keittiökaluusteet valkoisin MDF-ovin ja -vetolevyin. Työpöytätasot ovat laminaattipintaisia, pesupöytä ruostumatonta krominikkeliterästä yhdellä altaalla. Asunnoissa on nelilevyinen keraaminen liesi ja liesikupu sekä jää-viileäkaappi, pakastinkaappi ja astianpesukone.

Päällysteet ja verhoukset

Kaikki seinät maalataan. Suihkulla varustettujen tilojen seinät, erillisen wc:n seinät sekä työ- ja pesupöytien taustat laatoitetaan. Pesutiloissa, tuulikaapeissa sekä erillisissä wc:ssä on laattalattiat. Katot ovat maalattuja tai ruiskutasoitettuja. Saunan seinät ja katto sekä pesuhuoneen katto paneloidaan. asuinhuoneiden lattiat päällystetään laminaatilla tai tammiparketilla.

Yleistä

Asunnoissa on huoneistokohtainen säädettävä koneellinen ilmanvaihto ja lämmön talteenotto, kylmä irtaimistovarasto sekä lämmityspistorasiolla varustettu autokatospaikka. Lämmitysmuotona on suora sähkölattialämmitys. Yhtiö liitetään kaapeli-tv-verkkoon.

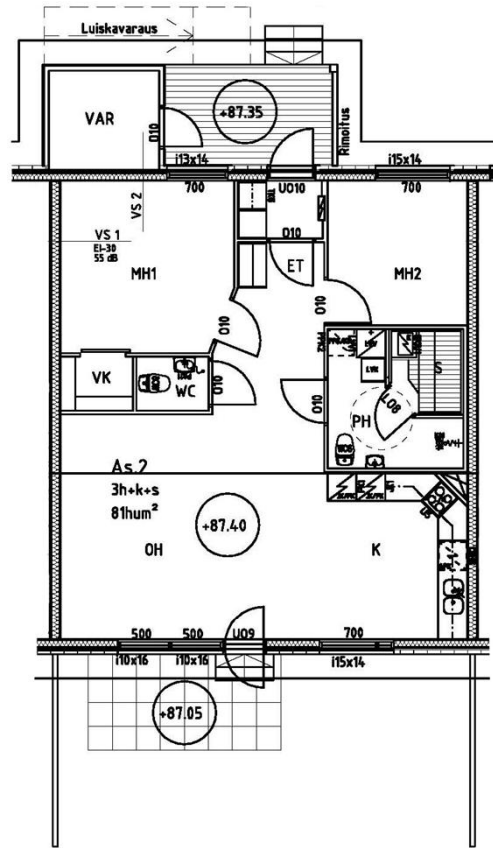
Huomautus

Rakenteita ja materiaaleja voidaan laatutasoa alentamatta vaihtaa. Oikeus vähäisiin suunnitelman muutoksiin pidätetään. Yksityiskohdissa valmis asunto saattaa poiketa esitteen tiedoista. Rakennusurakkasopimus ja viralliset piirustukset määrittelevät rakennushankkeen. Kohteessa noudatetaan RYL 2000 laatuvaatimuksia.

Asemapiirros

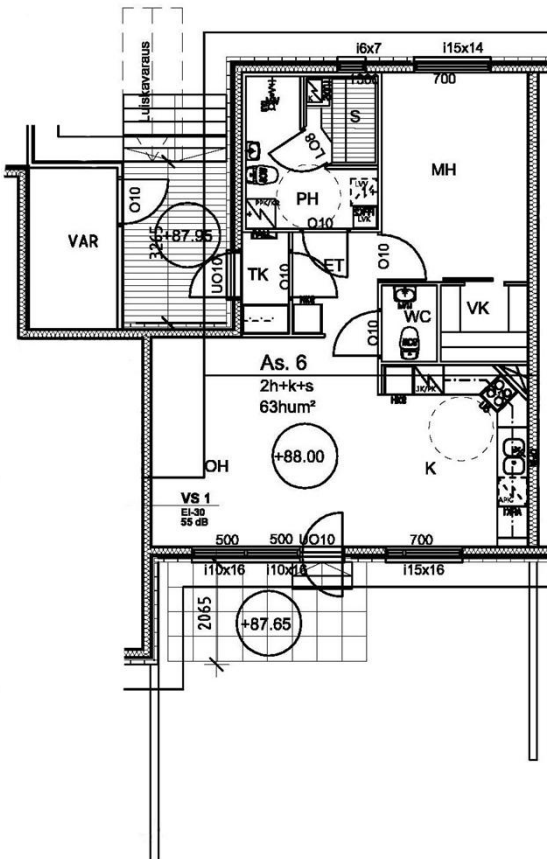


Piirros ohjeellinen, ei mittakaavassa.

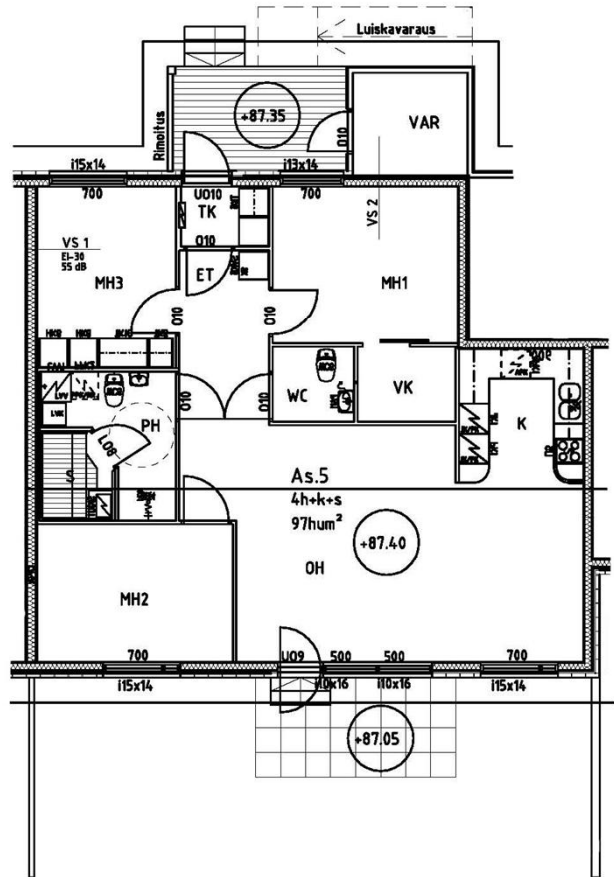


Huoneistot A2 ja A4
 (peilikuva A3, A7 ja A8)
 3h,k,s 81 m²

Huoneisto A6
 2h,k,s 62 m²



Huoneisto A5
 4h,k,s 97 m²



Piirroksat ohjeellisia, ei mittakaavassa.