

Asunto Oy Hämeenlinnan Tallitie 8

Tallitie 8, 13500 Hämeenlinna



Uusia yksitasoisia rivitaloasuntoja paraatipaikalle Voutilaan. Ympärillä rauhallinen pientalomiljö. Monipuoliset lähipalvelut. Matalaenergiatalon edulliset asumiskustannukset. Asunnot valmistuvat elokuussa 2011.

Huoneistotyytit		Mh.	Lo.	Vh.
2h,kt,s	46,0 m ²	74 200 €	59 800 €	134 000 €
2h,kt,rt,s	63,0 m ²	92 100 €	81 900 €	174 000 €
2-3h,k,rt,s	73,0 m ²	98 100 €	94 900 €	193 000 €
3h,kt, rt,s	77,0 m ²	97 900 €	100 100 €	198 000 €

RS-pankki:



Rakentaja:

Patria-Rakennus Oy

Esittely ja myynti:

Etelä-Hämeen OP-Kiinteistökeskus Oy LKV
Raatihuoneenkatu 21-23, 13100 HML
(03) 614 9260



YLEISTÄ

Asunto Oy Hämeenlinnan Tallitie 8 on vapaarahoitteinen omalle tontille rakennettava rivitaloyhtiö. Asuntoja yhtiössä on 7 kpl, autopaikkoja on yhteensä 13 kpl. Kaikki autopaikat varustetaan lämmityspistorasialla. Asunnot ovat yksitasoisia. Osassa asunnoista on vinot sisäkatot. Asuntojen erilliset irtaimistovarastot ovat pääosin sisäänkäyntien yhteydessä. Pääosin huoneistoilla on katettu ulkoterassi. Rakenteet on suunniteltu siten, että rakennuksen vaipan (ulkoseinät, ylä- ja alapohja, ikkunat ja ovet) lämpöhäviö vastaa matalaenergiarakennuksen lämpöhäviötasoa.

RAKENTEET**Perustukset**

Rakennukset perustetaan maanvaraisesti rakennepiirustusten mukaan.

Ulkoseinät

Ulkoseinät ovat puurunkoisia, lämmöneristeenä 225 mm mineraalivillaa. Julkisivut julkisivupiirustusten mukaan tiili-, puu-, ja metallikasettiverhoituja.

Huoneistojen väliset seinät

Huoneistojen väliset seinät puurunkoisia ääneneristysseiniä rakennesuunnitelmien mukaan.

Kevyet väliseinät

Asuinhuoneiden kevyet väliseinät ovat puu- tai metallirunkoisia kipsilevyseiniä. Pesuhuoneiden seinissä ja lattioissa vesieriste.

Yläpohja

Yläpohja on puurakenteinen, lämmöneristeenä puhallusvillaa 500 mm. Asuinhuoneissa osaksi vinot sisäkatot.

Katto

Rakennuksessa on harjakatto, katteena konesaumattu peltikate. Huoneistovarastojen ja sisäänkäyntikatosten katteena huopakate. Huoneistojen terasseilla valokate.

ASUNTOJEN PINTARAKENTEET**Lattiapinnat**

Olo-, makuu- ja vaatehuoneissa sekä eteisissä ja keittiöissä on lautaparketti. Saunoissa, pesuhuoneissa, WC-tiloissa ja tuulikaapeissa on keraaminen laattalattia.

Seinäpinnat

Kaikissa asuinhuoneissa tapetointi, ikkunaseinät maalatut, vaatehuoneet, WC ja keittiön seinät maalatut.

Pesuhuoneiden seinät laatoitettu lattiasta kattoon, keittiöissä kaapistojen välitila ja liedon tausta. Saunassa panelointi.

Kattopinnat

Asuinhuoneissa ruiskutasoitettut katot. Vaatehuoneiden katot maalatut. Pesuhuoneiden katot panelia.

OVET JA IKKUNAT

Ulko-ovet ovat puurakenteisia, lasiaukollisia ja lämpöeristettyjä.

Terassiovet ovat puurakenteisia, lasiaukollisia ja lämpöeristettyjä.

Väliovet ovat valkoisia peiliovia.

Saunojen ovet ovat kokolasiovia.

Varastojen ovet ovat lämpöeristämättömiä paneloituja puuovia.

Asuntojen ikkunat ovat 4-kertaisia puu-alumiini -ikkunoita, joissa uloin pinta on alumiiniverhoitu, sisään aukeavia, tyyppiä MS3E.

Kalusteet, varusteet ja laitteet

Kalusteet ja komerot ovat tehdasvalmisteisia kiintokalusteita. Huoneiden ikkunat varustetaan verhotangoilla.

Keittiöt

Keittiökaluksien ovet ovat MDF -levystä valmistettuja ovia.

Työpöytätasoon upotettava kaksiosainen teräsallas. Astianpesukone kaikissa asunnoissa.

Työpöytätasot ovat laminaattia.

Liedet ovat keraamisia, 4 keittolevyä, uuni ja kaatumisenesto-varustelu. Liesikupu, josta LTO-laitteen ohjaus.

2H+K asunnoissa on jää-pakastinkaappi, 3H+K asunnoissa on jääviileäkaappi sekä pakastinkaappi.

Asuinhuoneet

Komeroissa on MDF -levyistä valmistetut ovet. Olohuoneissa on takkavaraus (laattavahvistus).

Pesutilat

Asunnot varustetaan pyykinpesukoneliitännällä ja kuivausrumpuvarauksella (pesutorni).

Wc:ssä valaisinpeilikaappi ja pääosin allaskaapit.

Saunat

Laudelaudat ovat tervaleppää.

Saunoissa on tilavuuden mukaan mitoitettu sähkökiuas.

LVIS -tekniikka

Asunnoissa on huoneistokohtainen veden- ja sähkönmittaus. Mittarit sijaitsevat teknisessä tilassa.

Vesikalusteet

Sekoittajat ovat yksiotesekoittajia. WC -istuimet vettä säästävää mallia.

Ilmanvaihto

Asunnoissa on koneellinen tulo- ja poistoilmanvaihto lämmön talteenotolla. Huoneistokohtainen ilmanvaihtokone sijaitsee asunnosta riippuen pesuhuoneessa tai tuulikaapissa.

Lämmitys

Kiinteistössä on suora sähkölämmitys, asuinhuoneissa patteritermostaatit. Laatoitetuissa tiloissa on lattialämmitys.

Antennipisteet, puhelinpistorasiat ja tietoliikenne

Rakennus liitetään kaapeli-tv verkkoon sekä varustetaan tietoliikennekaapeloinnilla.

Varastotilat

Huoneistoilla on kylmä irtaimistovarasto pääosin sisäänkäynnin yhteydessä.

ULKOTILAT

Liikennealueet ja pihakäytävät ovat kivituhkapintaisia.

Piha-alueet

Liikenne-alueet, istutukset ja oleskelualueet rakennetaan asemapiirustuksen mukaan.

Huoneistojen terasseilla puuritulat.

Tarvittaessa urakoitsijalla on oikeus vaihtaa materiaaleja toisiin vastaaviin laatutasoa alentamatta.

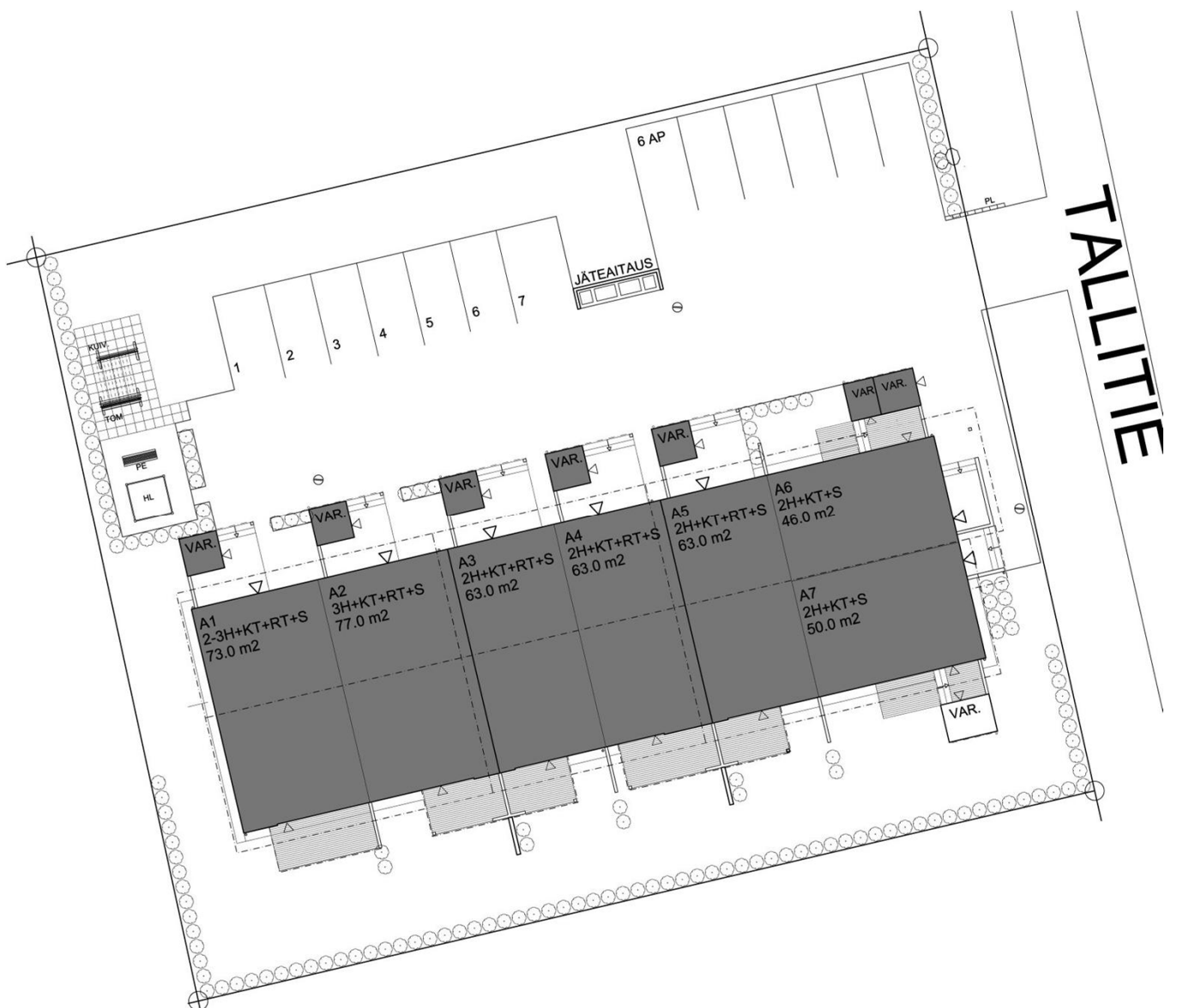
Ostajan on tutustuttava lopullisiin myyntiasiakirjoihin ennen kauppakirjan allekirjoitusta.

Hämeenlinnassa 26.11.2010

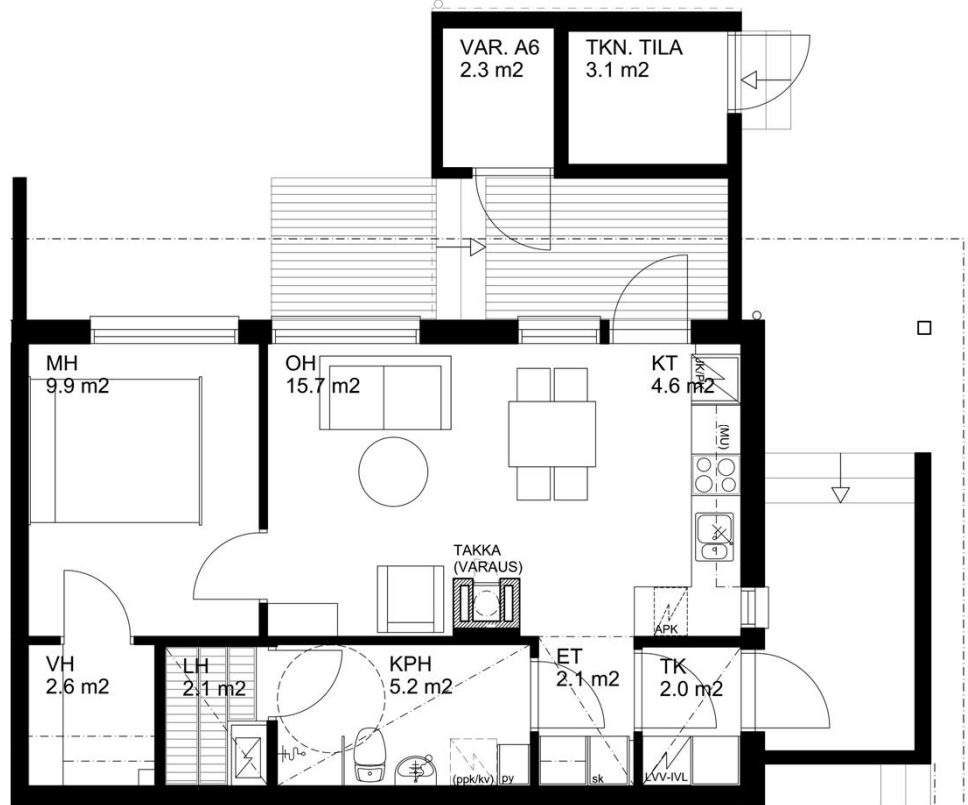
Patria-Rakennus Oy

Hinnasto / Asunto Oy Hämeenlinnan Tallitie 8

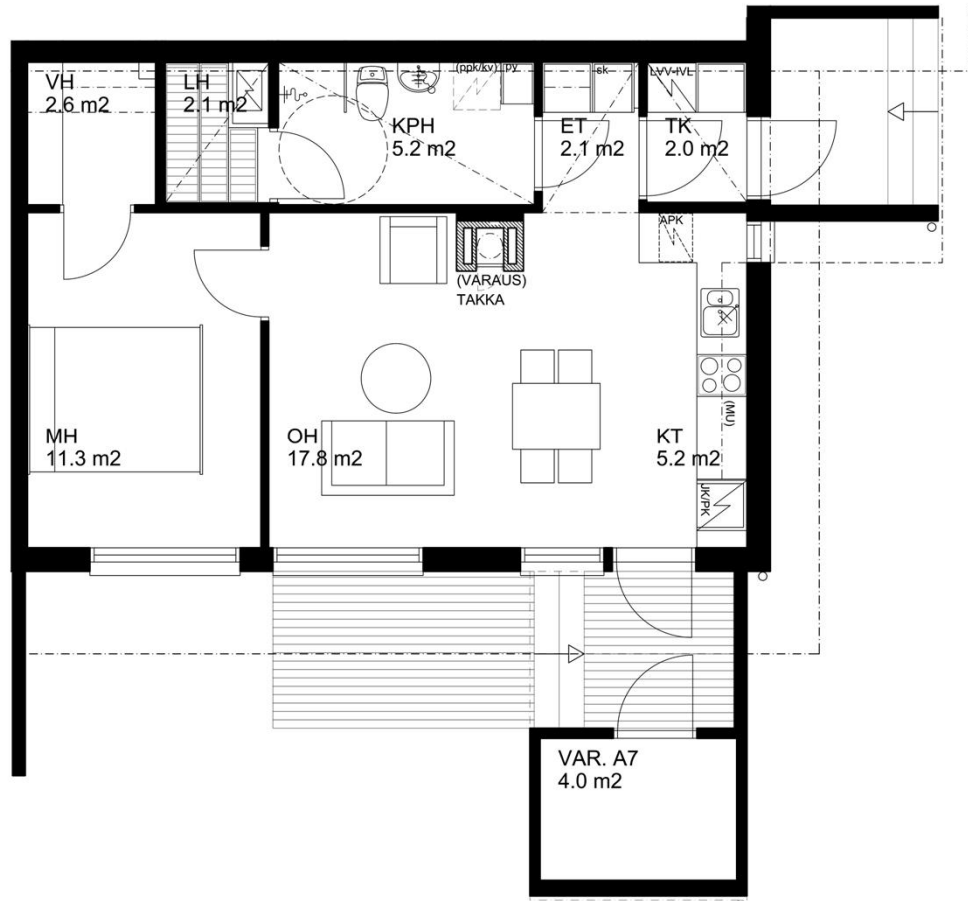
Huoneisto			Myynti-hinta €	Laina- osuus €	Velaton hinta €
A 1	2-3h,k,rt,s	73,0 m ²	98 100	94 900	193 000
A 2	3h,kt,rt,s	77,0 m ²	97 900	100 100	198 000
A 3	2h,kt,rt,s	63,0 m ²	92 100	81 900	174 000
A 4	2h,kt,rt,s	63,0 m ²	92 100	81 900	174 000
A 5	2h,kt,rt,s	63,0 m ²	92 100	81 900	174 000
A 6	2h,kt,s	46,0 m ²	74 200	59 800	134 000
A 7	2h,kt,s	50,0 m ²	-	-	Varattu



Huoneisto A6
2h,kt,s 46,0 m²



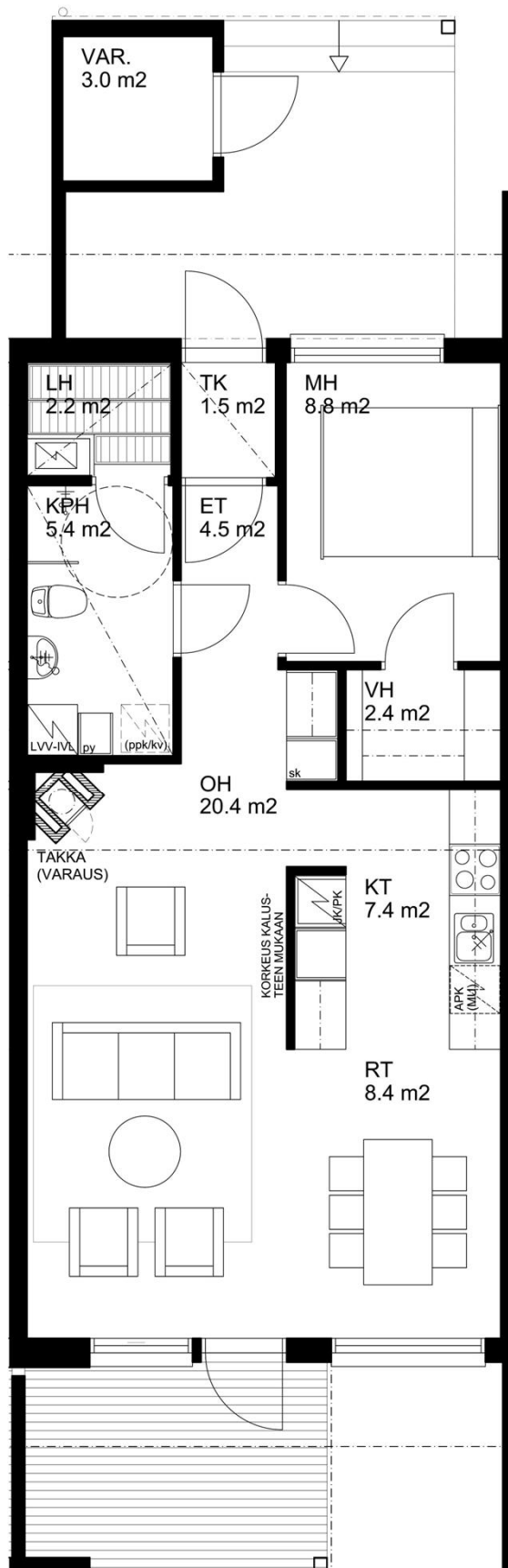
Huoneisto A7, VARATTU
2h,kt,s 50,0 m²



Pohjapiirrokset ohjeellisia, ei mittakaavassa

Huoneistot A3, A4 ja A5

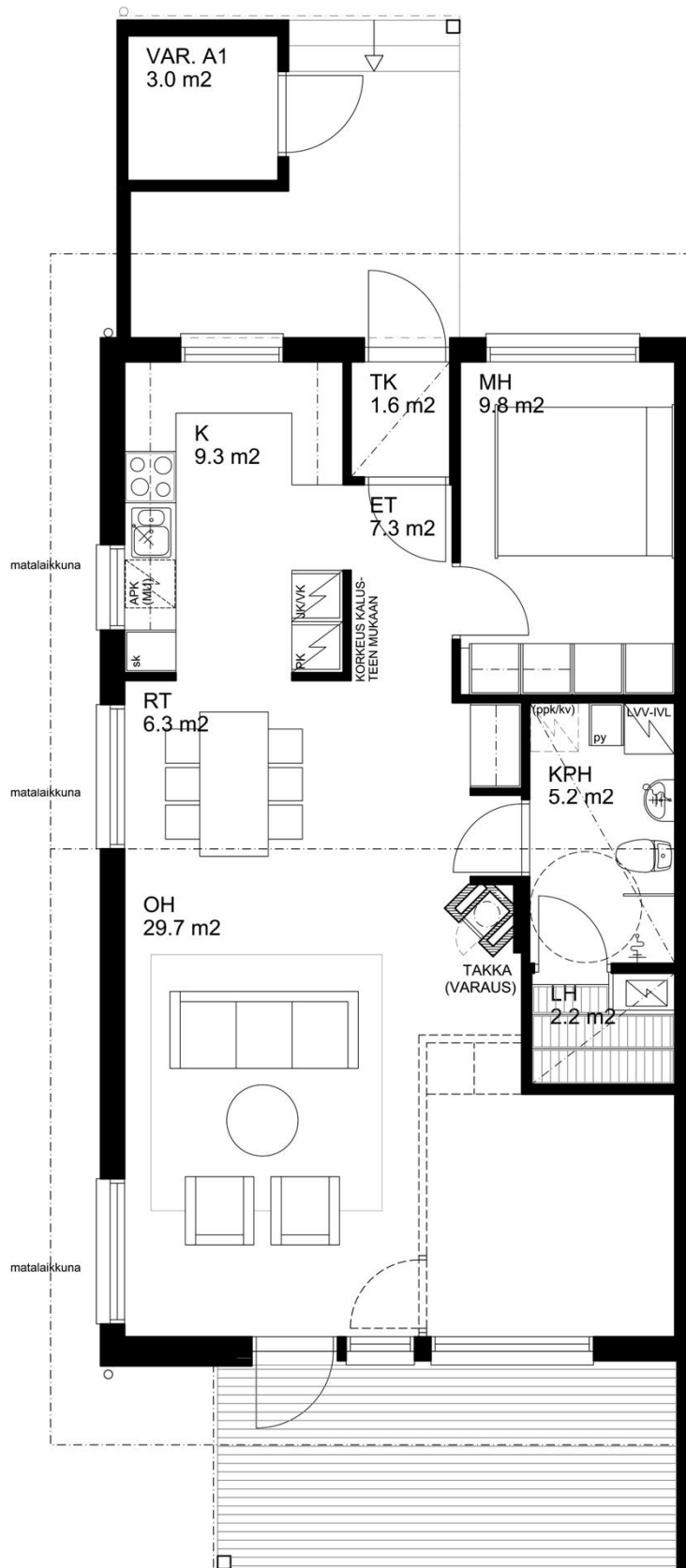
2h,kt,rt,s 63,0 m²



Pohjapiirros ohjeellinen, ei mittakaavassa

Huoneisto A1

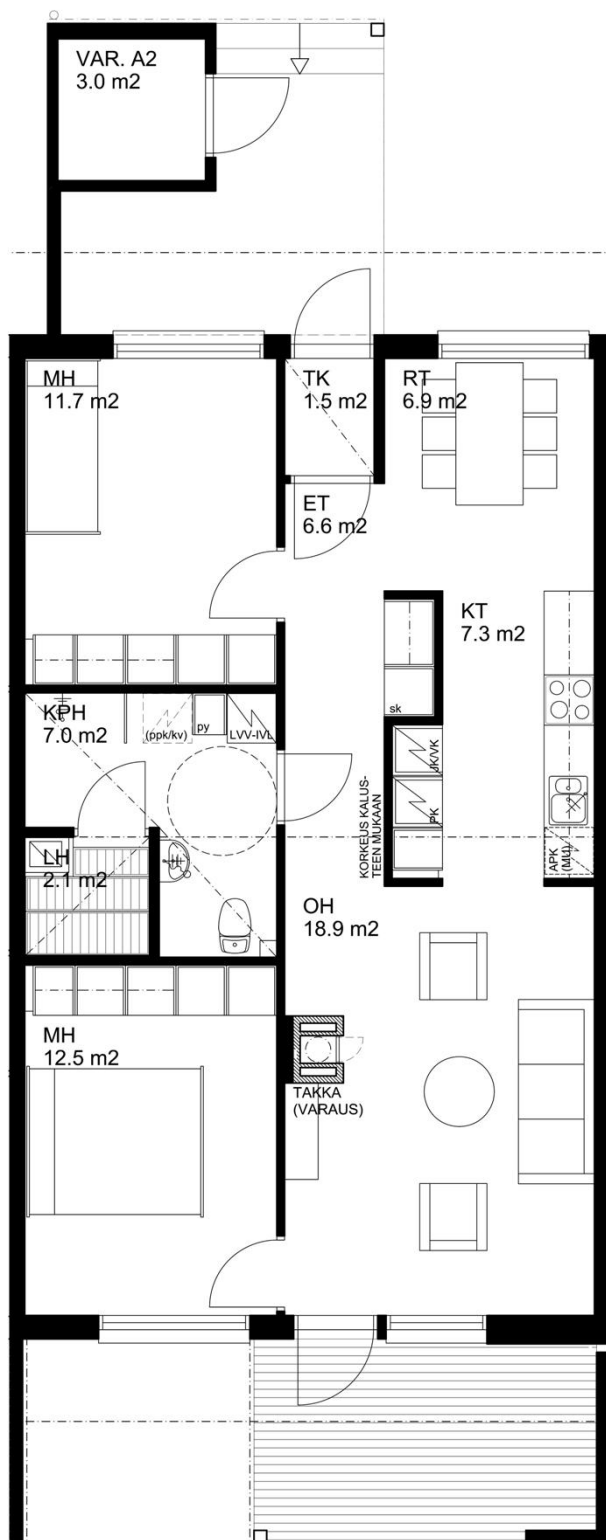
2-3h,k,rt,s 73,0 m²



Pohjapiirros ohjeellinen, ei mittakaavassa

Huoneisto A2

3h,kt,rt,s 77,0 m²



Pohjapiirros ohjeellinen, ei mittakaavassa